

No. 40

1/2" Pitch

All Steel Stock Sprockets

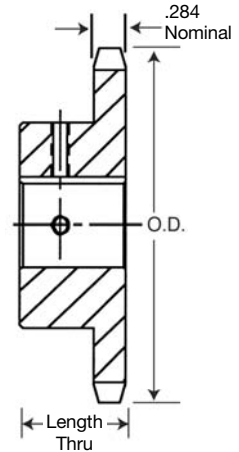
Martin

Single-Type "BS"— 2 Setscrews — Bored-To-Size

No. Teeth	Catalog Number	Outside Diameter	Length Thru Bore	Weight Lbs. (Approx.)	Stock Finished Bores Includes Keyway and 2 Setscrews
9	40BS9	1.670	3/8	.16	*1/2 - 3/8
10	40BS10	1.840	3/8	.24	*1/2 - 3/8 - 3/8
11	40BS11	2.000	3/8	.28	*1/2 - 3/8 - 3/8 - 3/8
12	40BS12	2.170	3/8	.34	*1/2 - 3/8 - 3/8 - 3/8 - 1
13	40BS13	2.330	3/8	.45	*1/2 - 3/8 - 3/8 - 3/8 - 1
14	40BS14	2.490	3/8	.51	*1/2 - 3/8 - 3/8 - 3/8 - 1 - 1 1/8
15	40BS15	2.650	3/8	.53	*1/2 - 3/8 - 3/8 - 3/8 - 1 - 1 1/8 - 1 1/8 - 1 1/8
16	40BS16	2.810	3/8	.66	3/8 - 3/8 - 3/8 - 1 - 1 1/8 - 1 1/8 - 1 1/8
17	40BS17	2.970	1	.88	3/8 - 3/8 - 3/8 - 1 - 1 1/8 - 1 1/8 - 1 1/8
18	40BS18	3.140	1	1.03	3/8 - 3/8 - 3/8 - 1 - 1 1/8 - 1 1/8 - 1 1/8 - 1 1/8 - 1 1/8 - 1 1/8
19	40BS19	3.300	1	1.17	3/8 - 3/8 - 3/8 - 1 - 1 1/8 - 1 1/8 - 1 1/8 - 1 1/8 - 1 1/8 - 1 1/8
20	40BS20	3.460	1	1.33	3/8 - 3/8 - 3/8 - 1 - 1 1/8 - 1 1/8 - 1 1/8 - 1 1/8 - 1 1/8 - 1 1/8
21	40BS21	3.620	1	1.53	3/8 - 3/8 - 3/8 - 1 - 1 1/8 - 1 1/8 - 1 1/8 - 1 1/8 - 1 1/8 - 1 1/8
22	40BS22	3.780	1	1.66	3/8 - 3/8 - 3/8 - 1 - 1 1/8 - 1 1/8 - 1 1/8 - 1 1/8 - 1 1/8 - 1 1/8
23	40BS23	3.940	1	1.92	3/8 - 3/8 - 3/8 - 1 - 1 1/8 - 1 1/8 - 1 1/8 - 1 1/8 - 1 1/8 - 1 1/8
24	40BS24	4.100	1	2.10	3/8 - 3/8 - 3/8 - 1 - 1 1/8 - 1 1/8 - 1 1/8 - 1 1/8 - 1 1/8 - 1 1/8
25	40BS25	4.260	1	2.22	3/8 - 3/8 - 3/8 - 1 - 1 1/8 - 1 1/8 - 1 1/8 - 1 1/8 - 1 1/8 - 1 1/8
26	40BS26	4.420	1	2.34	3/8 - 3/8 - 3/8 - 1 - 1 1/8 - 1 1/8 - 1 1/8 - 1 1/8 - 1 1/8 - 1 1/8
27	40BS27	4.580	1	2.42	3/8 - 3/8 - 3/8 - 1 - 1 1/8 - 1 1/8 - 1 1/8 - 1 1/8 - 1 1/8 - 1 1/8
28	40BS28	4.740	1	2.50	3/8 - 3/8 - 3/8 - 1 - 1 1/8 - 1 1/8 - 1 1/8 - 1 1/8 - 1 1/8 - 1 1/8
29	40BS29	4.900	1	2.60	3/8 - 3/8 - 3/8 - 1 - 1 1/8 - 1 1/8 - 1 1/8 - 1 1/8 - 1 1/8 - 1 1/8
30	40BS30	5.060	1	2.70	3/8 - 3/8 - 3/8 - 1 - 1 1/8 - 1 1/8 - 1 1/8 - 1 1/8 - 1 1/8 - 1 1/8
31	40BS31	5.220	1	2.88	3/8 - 3/8 - 3/8 - 1 - 1 1/8 - 1 1/8 - 1 1/8 - 1 1/8 - 1 1/8 - 1 1/8
32	40BS32	5.380	1	3.00	3/8 - 3/8 - 3/8 - 1 - 1 1/8 - 1 1/8 - 1 1/8 - 1 1/8 - 1 1/8 - 1 1/8
33	40BS33	5.540	1	3.03	3/8 - 3/8 - 3/8 - 1 - 1 1/8 - 1 1/8 - 1 1/8 - 1 1/8 - 1 1/8 - 1 1/8
34	40BS34	5.700	1	3.11	3/8 - 3/8 - 3/8 - 1 - 1 1/8 - 1 1/8 - 1 1/8 - 1 1/8 - 1 1/8 - 1 1/8
35	40BS35	5.860	1	3.20	3/8 - 3/8 - 3/8 - 1 - 1 1/8 - 1 1/8 - 1 1/8 - 1 1/8 - 1 1/8 - 1 1/8
36	40BS36	6.020	1	3.39	3/8 - 3/8 - 3/8 - 1 - 1 1/8 - 1 1/8 - 1 1/8 - 1 1/8 - 1 1/8 - 1 1/8
37	40BS37	6.170	1	3.45	3/8 - 3/8 - 3/8 - 1 - 1 1/8 - 1 1/8 - 1 1/8 - 1 1/8 - 1 1/8 - 1 1/8
38	40BS38	6.330	1	3.50	3/8 - 3/8 - 3/8 - 1 - 1 1/8 - 1 1/8 - 1 1/8 - 1 1/8 - 1 1/8 - 1 1/8
39	40BS39	6.490	1	4.00	3/8 - 3/8 - 3/8 - 1 - 1 1/8 - 1 1/8 - 1 1/8 - 1 1/8 - 1 1/8 - 1 1/8
40	40BS40	6.650	1 1/8	4.28	3/8 - 3/8 - 3/8 - 1 - 1 1/8 - 1 1/8 - 1 1/8 - 1 1/8 - 1 1/8 - 1 1/8
41	40BS41	6.810	1 1/8	4.58	3/8 - 3/8 - 3/8 - 1 - 1 1/8 - 1 1/8 - 1 1/8 - 1 1/8 - 1 1/8 - 1 1/8
42	40BS42	6.970	1 1/8	4.64	3/8 - 3/8 - 3/8 - 1 - 1 1/8 - 1 1/8 - 1 1/8 - 1 1/8 - 1 1/8 - 1 1/8
43	40BS43	7.130	1 1/8	4.80	3/8 - 3/8 - 3/8 - 1 - 1 1/8 - 1 1/8 - 1 1/8 - 1 1/8 - 1 1/8 - 1 1/8
44	40BS44	7.290	1 1/8	4.96	3/8 - 3/8 - 3/8 - 1 - 1 1/8 - 1 1/8 - 1 1/8 - 1 1/8 - 1 1/8 - 1 1/8
45	40BS45	7.450	1 1/8	5.06	3/8 - 3/8 - 3/8 - 1 - 1 1/8 - 1 1/8 - 1 1/8 - 1 1/8 - 1 1/8 - 1 1/8
46	40BS46	7.610	1 1/8	5.19	3/8 - 3/8 - 3/8 - 1 - 1 1/8 - 1 1/8 - 1 1/8 - 1 1/8 - 1 1/8 - 1 1/8
47	40BS47	7.770	1 1/8	5.26	3/8 - 3/8 - 3/8 - 1 - 1 1/8 - 1 1/8 - 1 1/8 - 1 1/8 - 1 1/8 - 1 1/8
48	40BS48	7.930	1 1/8	5.66	3/8 - 3/8 - 3/8 - 1 - 1 1/8 - 1 1/8 - 1 1/8 - 1 1/8 - 1 1/8 - 1 1/8
49	40BS49	8.090	1 1/8	5.72	3/8 - 3/8 - 3/8 - 1 - 1 1/8 - 1 1/8 - 1 1/8 - 1 1/8 - 1 1/8 - 1 1/8
50	40BS50	8.250	1 1/8	5.78	3/8 - 3/8 - 3/8 - 1 - 1 1/8 - 1 1/8 - 1 1/8 - 1 1/8 - 1 1/8 - 1 1/8
51	40BS51	8.410	1 1/8	5.90	3/8 - 3/8 - 3/8 - 1 - 1 1/8 - 1 1/8 - 1 1/8 - 1 1/8 - 1 1/8 - 1 1/8
52	40BS52	8.570	1 1/8	5.94	3/8 - 3/8 - 3/8 - 1 - 1 1/8 - 1 1/8 - 1 1/8 - 1 1/8 - 1 1/8 - 1 1/8
53	40BS53	8.730	1 1/8	6.12	3/8 - 3/8 - 3/8 - 1 - 1 1/8 - 1 1/8 - 1 1/8 - 1 1/8 - 1 1/8 - 1 1/8
54	40BS54	8.880	1 1/8	6.24	3/8 - 3/8 - 3/8 - 1 - 1 1/8 - 1 1/8 - 1 1/8 - 1 1/8 - 1 1/8 - 1 1/8
55	40BS55	9.040	1 1/8	6.66	3/8 - 3/8 - 3/8 - 1 - 1 1/8 - 1 1/8 - 1 1/8 - 1 1/8 - 1 1/8 - 1 1/8
56	40BS56	9.200	1 1/8	6.71	3/8 - 3/8 - 3/8 - 1 - 1 1/8 - 1 1/8 - 1 1/8 - 1 1/8 - 1 1/8 - 1 1/8
57	40BS57	9.360	1 1/8	6.94	3/8 - 3/8 - 3/8 - 1 - 1 1/8 - 1 1/8 - 1 1/8 - 1 1/8 - 1 1/8 - 1 1/8
58	40BS58	9.520	1 1/8	7.17	3/8 - 3/8 - 3/8 - 1 - 1 1/8 - 1 1/8 - 1 1/8 - 1 1/8 - 1 1/8 - 1 1/8
59	40BS59	9.680	1 1/8	7.38	3/8 - 3/8 - 3/8 - 1 - 1 1/8 - 1 1/8 - 1 1/8 - 1 1/8 - 1 1/8 - 1 1/8
60	40BS60	9.840	1 1/8	7.68	3/8 - 3/8 - 3/8 - 1 - 1 1/8 - 1 1/8 - 1 1/8 - 1 1/8 - 1 1/8 - 1 1/8
70	40BS70	11.430	1 1/8	10.80	3/8 - 3/8 - 3/8 - 1 - 1 1/8 - 1 1/8 - 1 1/8 - 1 1/8 - 1 1/8 - 1 1/8
72	40BS72	11.750	1 1/8	11.30	3/8 - 3/8 - 3/8 - 1 - 1 1/8 - 1 1/8 - 1 1/8 - 1 1/8 - 1 1/8 - 1 1/8
80	40BS80	13.030	1 1/8	13.20	3/8 - 3/8 - 3/8 - 1 - 1 1/8 - 1 1/8 - 1 1/8 - 1 1/8 - 1 1/8 - 1 1/8
84	40BS84	13.660	1 1/8	13.84	3/8 - 3/8 - 3/8 - 1 - 1 1/8 - 1 1/8 - 1 1/8 - 1 1/8 - 1 1/8 - 1 1/8
96	40BS96	15.570	1 1/8	17.44	3/8 - 3/8 - 3/8 - 1 - 1 1/8 - 1 1/8 - 1 1/8 - 1 1/8 - 1 1/8 - 1 1/8
112	40BS112	18.120	1 1/8	22.45	3/8 - 3/8 - 3/8 - 1 - 1 1/8 - 1 1/8 - 1 1/8 - 1 1/8 - 1 1/8 - 1 1/8



BORED-TO-SIZE



TYPE BS

*Indicates no keyway.
 (2) 1/4" setscrews only.
 Hub diameters vary to suit different bore sizes.

NOTE: KEYWAY IS ON CENTER LINE OF TOOTH.